



Wétu

Owá: Sierra Concha
Yuíyeska: Peter Hill

Itówapi Ičú kiη: Tierra Baird

Ištáwičhayazaŋ-Wí čháŋna, wí kinháŋ makhíyokhise-
ičáǵopi kin iyópteya iyáyin na Makhíyokhise-Wazíyata
él ihúŋni. Héčheča čháŋna šna, Wazíyata-Phínkpa kin
wí kin itóheya kheín s'e hé. Heháŋtu čhaŋ, aŋpétu na
haŋhépi kin ákhilehaŋyaŋ háŋskaska na hé Wétu-
Ákhiaŋpetu eyápi.



Na hehántu čánna, Lakhóta oyáte kin Hinján
Káğa Pahá ektá yápi na šna hél Wakínyan Oyáte
kin waúnyanpi wičhákíčagapi, héčhel kúpi na
wathótho kin ičháhyapi kta čha. Lé líla wakhán,
wičhákini čankhé.



Makhá kiŋ wí kiŋ sáŋm étkiya étunwan iyáya
čháŋšna, waná blokétu na anpétu kiŋ háŋskaska
áye. Héčheš wí kiŋ híŋhaŋni láhčičiŋ hináphiŋ na
htáyétu láhčičiŋ mahíyaye.

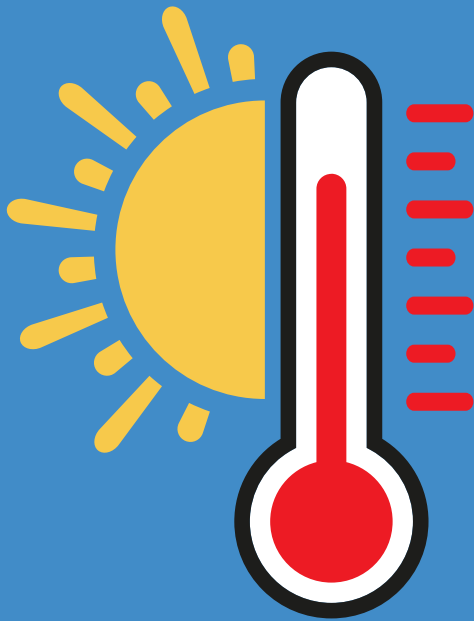
Wi



Anpétu kin khalkhál áye éyaš Ištáwičhayazaŋ-Wí na
Phežitho-Wí na Čhaŋwápetho-Wí čhaŋ, enágna uŋnáš
makhá kin ahéyuŋke.



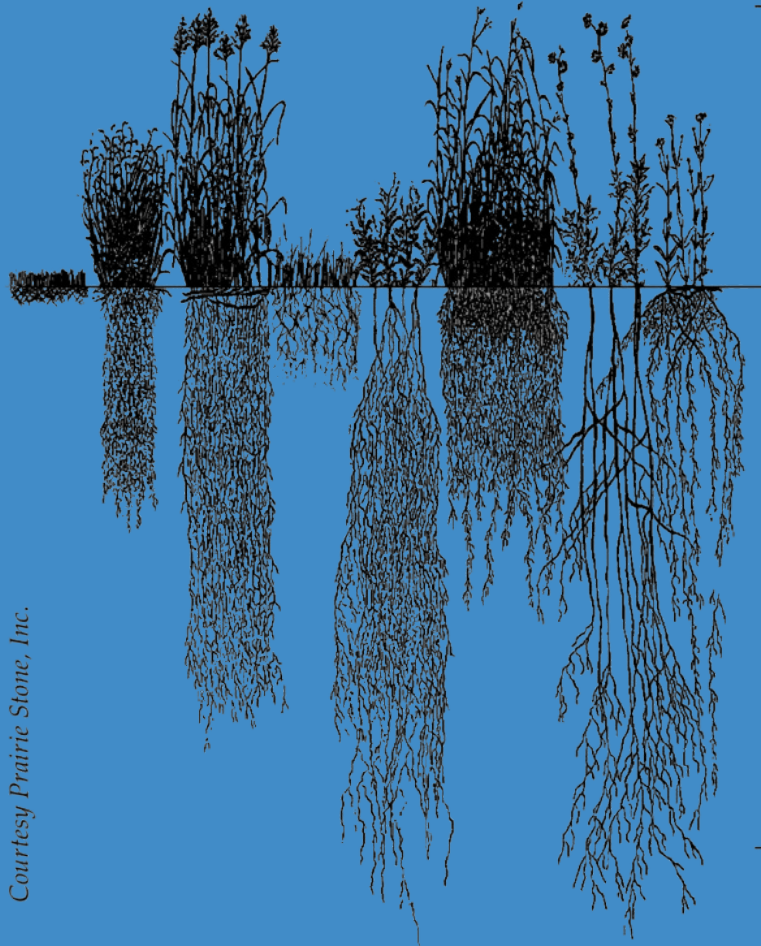
Waníyetu kin henála na wétu áya čháŋna šna, oníya kin okhál áye. Oníya kin sní hánŋaŋš, maḡážu okíhi šni. Hó éyaš, oníya kin okhál áye kin ečhél waŋkátakiya yé. Yunkhán khútakiya glé kin ečhél, watóhanl šna maḡážu hiŋglé. Oníya kháte kin šóka čha hé ún hečhun, na hé ún etánhan, Phežitho-Wí na Čhanwápetho-Wí čháŋna líla maḡážu.



Waníyetu kin ópta, wá kin hinhín na ečhel šmá ahí. Wétu-
Ákhianpetu kin iyohakab, okhál áye kin hé wá kin skanyé.
Héčhel wá kin kimní na mní kin lé makhá kin spáyeyin na
sú eyá makhá mahél úŋ kin čhamnithuŋ. Čha héčhuŋp-s'e
wá-skán na mağážu na okhátin na mašté kin lená úŋ,
wathótho na wanáhča na čhán kin icháğa okíhi.



Obláye makhóche kin lél, phezí kin hutkhán hánskaska,
héchel mní óta yuhépa okíhi. Ómakha iyóhila, wétu na
okhál áya chánšna, phezí kin phiyá icháge. Na wathótho sú
kin héhanu chánna šna čhamnithun na inš-eyá icháge.
Obláye makhóche kin lél, wahútopa kin wóyute óta iyéyapi
okíhipi, na hená takúwičhunyanpi.



Courtesy Prairie Stone, Inc.

Heháŋtu čháŋšna nakún čhán kin čhaŋwápe
ṭhún na enáŋna wanáhčca ṭhún.



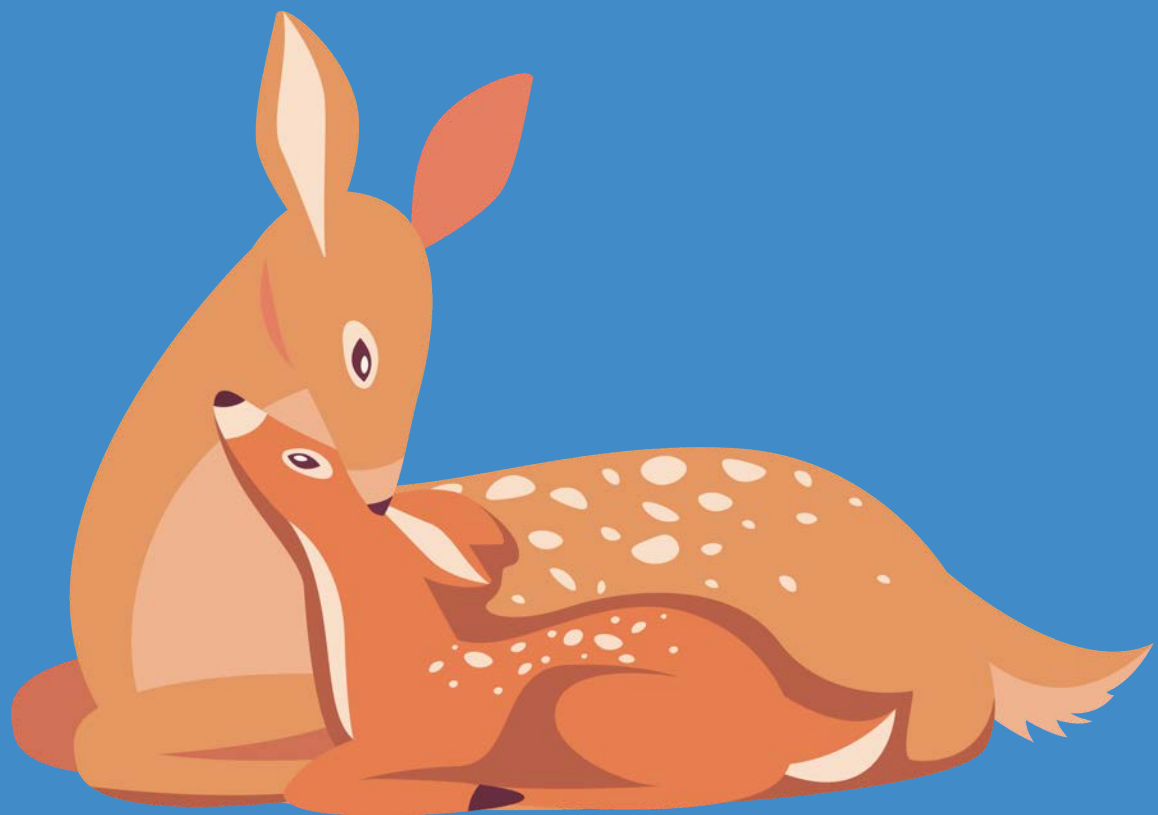
Wétu čáňna, wathótho kin suthún kta
ičháǵe, na suthún kinhán, sú kin iyáyeye.



Wahéhaŋtu čhaŋ, wamákháškaŋ eyá waní-ištínma-haŋpi
kiŋ aglínaphé. Wamákháškaŋ kiŋ lená eyášna waní-
ištínmapi: mathó, zuzéča, maká, khéya, gnašká,
wičháyažipa, pispíza, na ħupákiglake. Lakhóta kiŋhán táku
waŋ slol'úŋyaŋpi kiŋ hé, Wakiyaŋ kiŋ aglí čhaŋ, makhá kiŋ
kahúnhunzapi na wamákháškaŋ kiŋ lená wičhákahičapi.



Waníyetu kin henála na wétu áya čháňšna,
wamákháškan óta čhiňčáthunpi, ičhín
hehántu čháňna šna líla osní šni na wóyute
óta hiyéye.



Na unkiye wétu čháňšna táku óta unkiyuškiŋpi:
waniyetu kiŋ kaptá unhiyupi na unkawetupi,
unkiťhanokšan wičhákini na wičhóni, na blokétu
waíčhađe kiŋ hé, hená unkiyuškiŋpi.



Owá: Sierra Concha and Peter Hill
Itówapi Ićú kiη: Tierra Baird